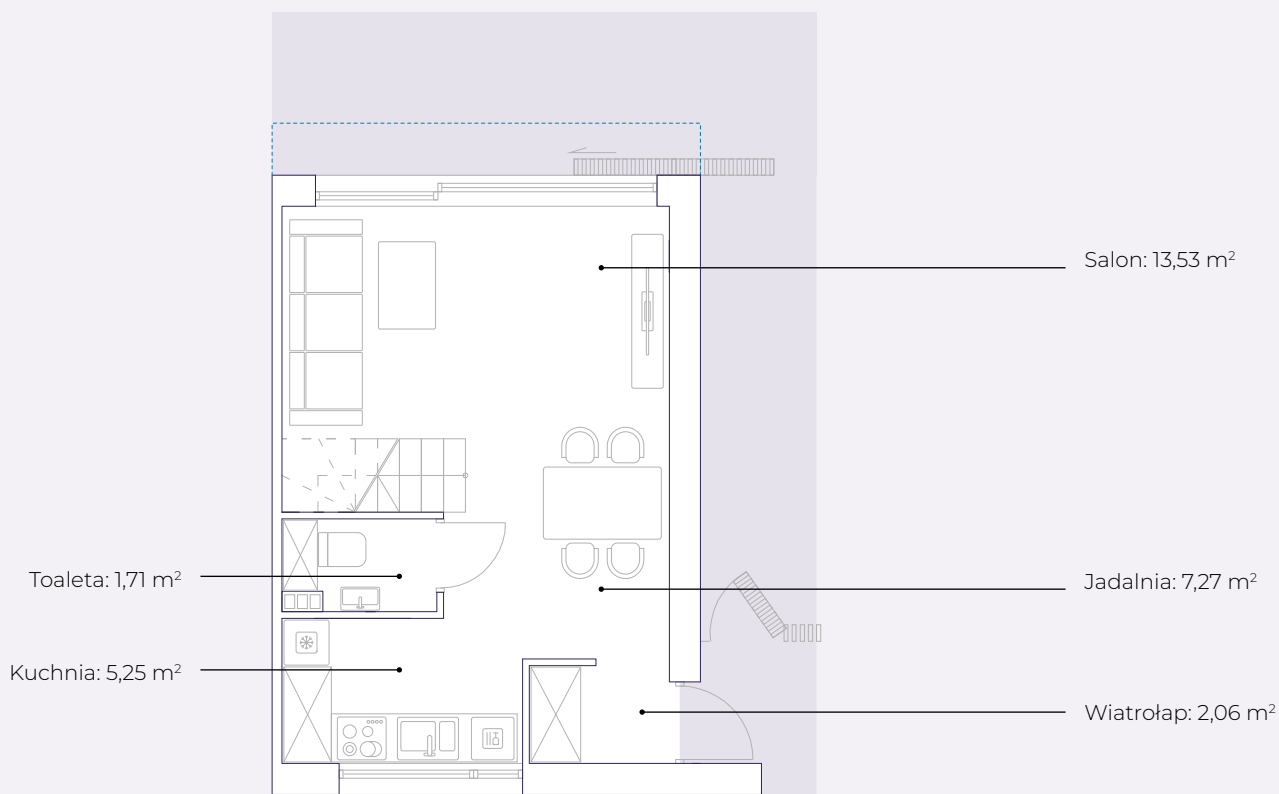


## Lokal C2 PARTER

Powierzchnia użytkowa parteru: 29.82 m<sup>2</sup>  
Powierzchnia użytkowa piętra: 30.69 m<sup>2</sup>

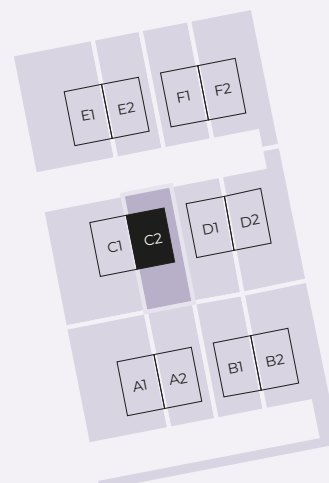
Powierzchnia antresoli: 12.76 m<sup>2</sup>  
Powierzchnia użytkowa lokalu: 60.51 m<sup>2</sup>



0 1 2 3 4 5 m

Powierzchnia budynku podana zgodnie z normą PN-ISO 9836 i Rozporządzeniem Ministra Rozwoju z dnia 11 września 2020r. z późniejszymi zmianami w sprawie szczegółowego zakresu i formy projektu budowlanego. Mogą wystąpić niewielkie różnice wymiarów i usytuowania elementów powstałe w trakcie realizacji prac budowlanych.

Niniejsza karta nie stanowi oferty w rozumieniu Kodeksu Cywilnego.



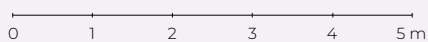
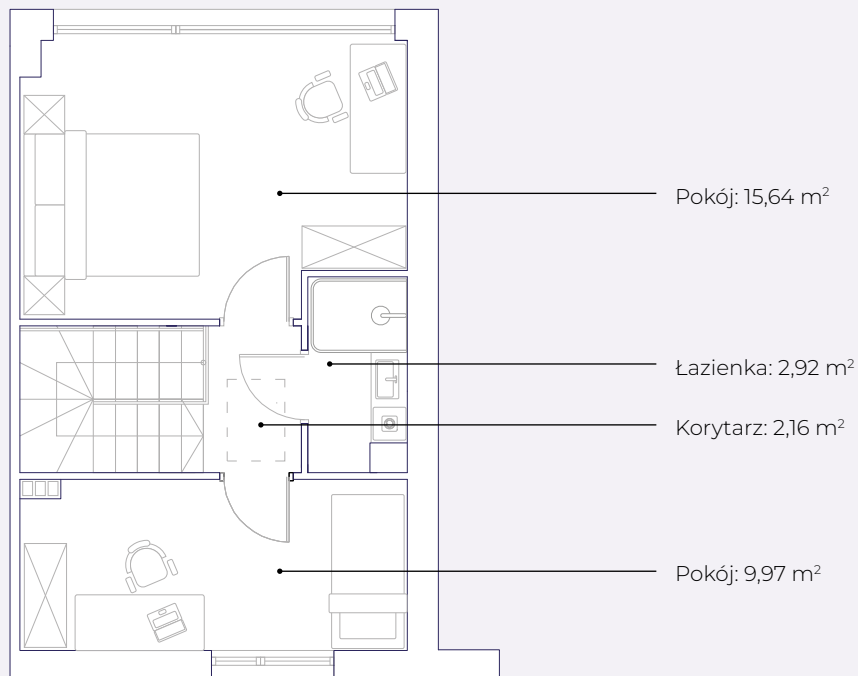
## Lokal C2 PIĘTRO

Powierzchnia użytkowa parteru: 29.82 m<sup>2</sup>

Powierzchnia użytkowa piętra: 30.69 m<sup>2</sup>

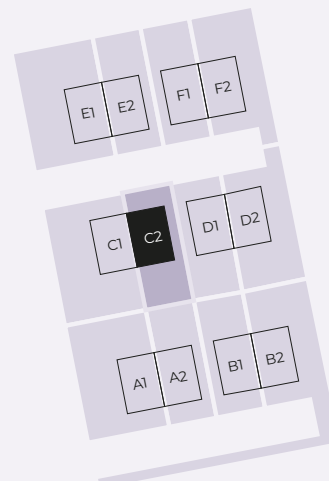
Powierzchnia antresoli: 12.76 m<sup>2</sup>

Powierzchnia użytkowa lokalu: 60.51 m<sup>2</sup>



Powierzchnia budynku podana zgodnie z normą PN-ISO 9836 i Rozporządzeniem Ministra Rozwoju z dnia 11 września 2020r. z późniejszymi zmianami w sprawie szczegółowego zakresu i formy projektu budowlanego. Mogą wystąpić niewielkie różnice wymiarów i usytuowania elementów powstałe w trakcie realizacji prac budowlanych.

Niniejsza karta nie stanowi oferty w rozumieniu Kodeksu Cywilnego.



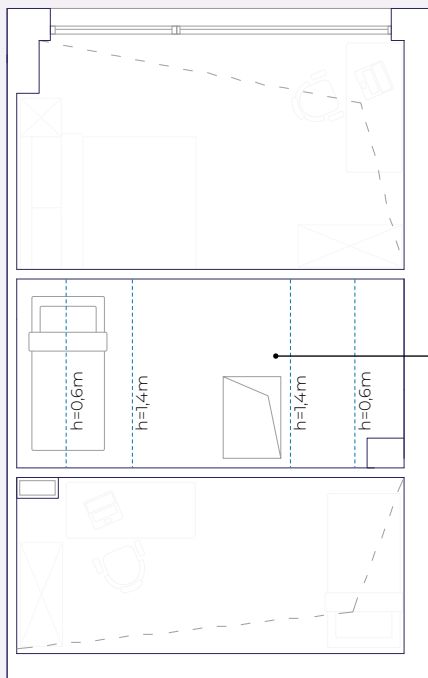
## Lokal C2 ANTRESOLA

Powierzchnia użytkowa parteru: 29.82 m<sup>2</sup>

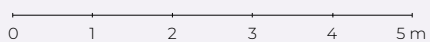
Powierzchnia użytkowa piętra: 30.69 m<sup>2</sup>

Powierzchnia antresoli: 12.76 m<sup>2</sup>

Powierzchnia użytkowa lokalu: 60.51 m<sup>2</sup>



Antresola: 12,76 m<sup>2</sup>



Powierzchnia budynku podana zgodnie z normą PN-ISO 9836 i Rozporządzeniem Ministra Rozwoju z dnia 11 września 2020r. z późniejszymi zmianami w sprawie szczegółowego zakresu i formy projektu budowlanego. Mogą wystąpić niewielkie różnice wymiarów i usytuowania elementów powstałe w trakcie realizacji prac budowlanych.

Niniejsza karta nie stanowi oferty w rozumieniu Kodeksu Cywilnego.

