

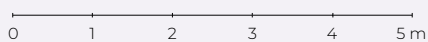
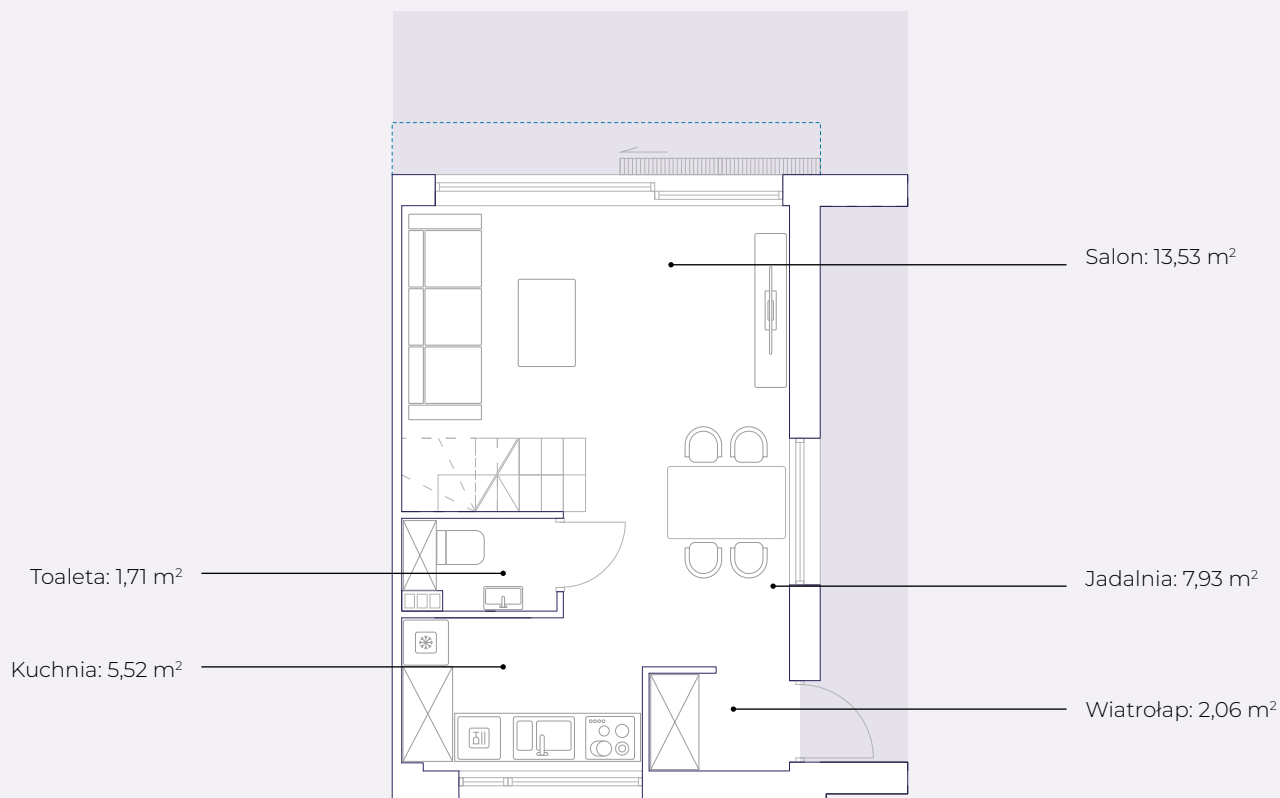
Lokal B2 PARTER

Powierzchnia użytkowa parteru: 30.75 m²

Powierzchnia użytkowa piętra: 28.37 m²

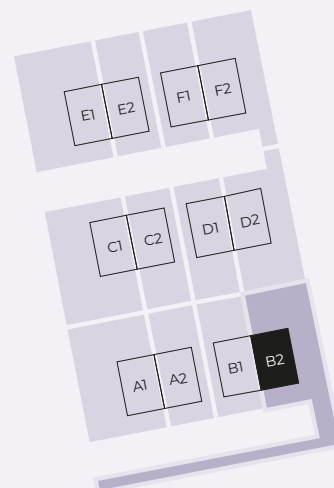
Powierzchnia antresoli: 12.76 m²

Powierzchnia użytkowa lokalu: 59.12 m²



Powierzchnia budynku podana zgodnie z normą PN-ISO 9836 i Rozporządzeniem Ministra Rozwoju z dnia 11 września 2020r. z późniejszymi zmianami w sprawie szczegółowego zakresu i formy projektu budowlanego. Mogą wystąpić niewielkie różnice wymiarów i usytuowania elementów powstałe w trakcie realizacji prac budowlanych.

Niniejsza karta nie stanowi oferty w rozumieniu Kodeksu Cywilnego.



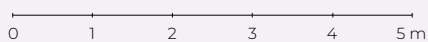
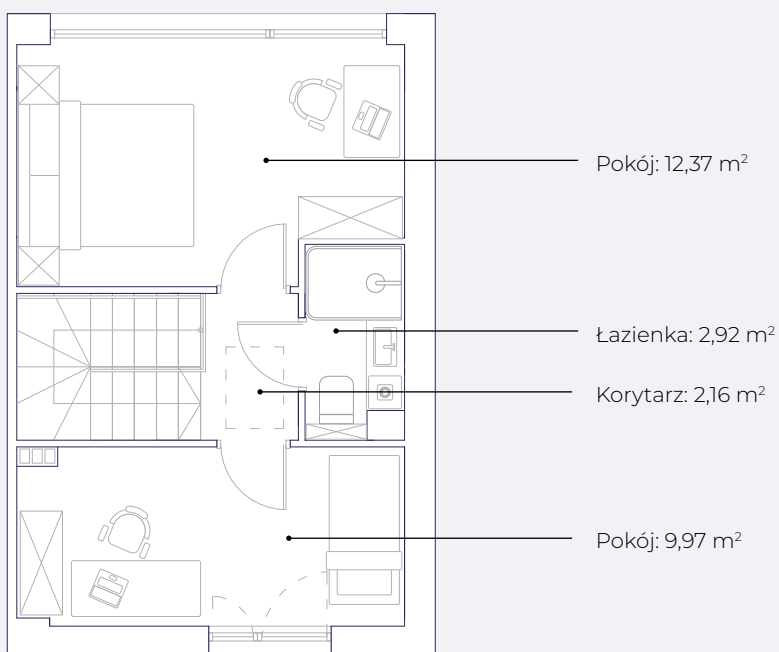
Lokal B2 PIĘTRO

Powierzchnia użytkowa parteru: 30.75 m²

Powierzchnia użytkowa piętra: 28.37 m²

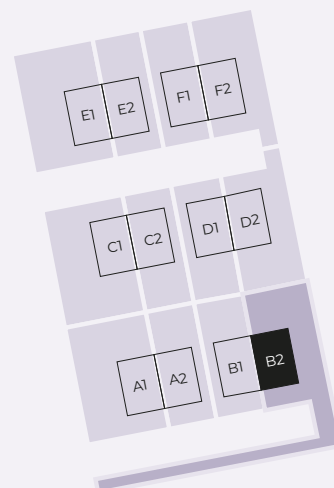
Powierzchnia antresoli: 12.76 m²

Powierzchnia użytkowa lokalu: 59.12 m²



Powierzchnia budynku podana zgodnie z normą PN-ISO 9836 i Rozporządzeniem Ministra Rozwoju z dnia 11 września 2020r. z późniejszymi zmianami w sprawie szczegółowego zakresu i formy projektu budowlanego. Mogą wystąpić niewielkie różnice wymiarów i usytuowania elementów powstałe w trakcie realizacji prac budowlanych.

Niniejsza karta nie stanowi oferty w rozumieniu Kodeksu Cywilnego.



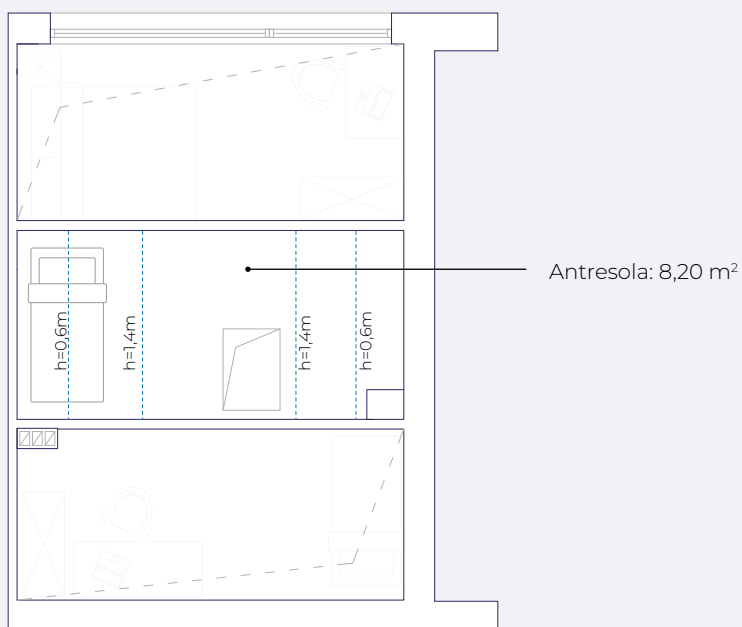
Lokal B2 ANTRESOLA

Powierzchnia użytkowa parteru: 30.75 m²

Powierzchnia użytkowa piętra: 28.37 m²

Powierzchnia antresoli: 12.76 m²

Powierzchnia użytkowa lokalu: 59.12 m²



Powierzchnia budynku podana zgodnie z normą PN-ISO 9836 i Rozporządzeniem Ministra Rozwoju z dnia 11 września 2020r. z późniejszymi zmianami w sprawie szczegółowego zakresu i formy projektu budowlanego. Mogą wystąpić niewielkie różnice wymiarów i usytuowania elementów powstałe w trakcie realizacji prac budowlanych.

Niniejsza karta nie stanowi oferty w rozumieniu Kodeksu Cywilnego.

