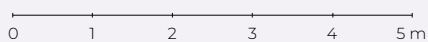
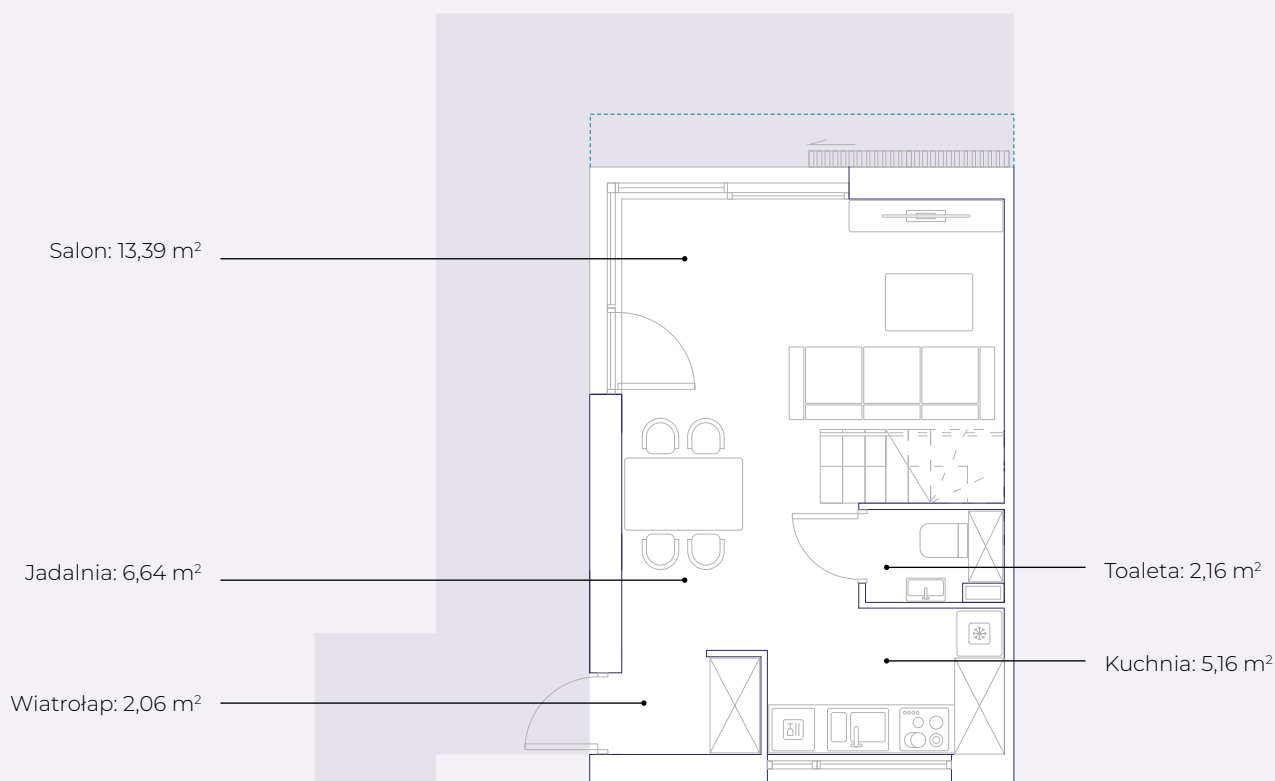


Lokal A1
PARTER

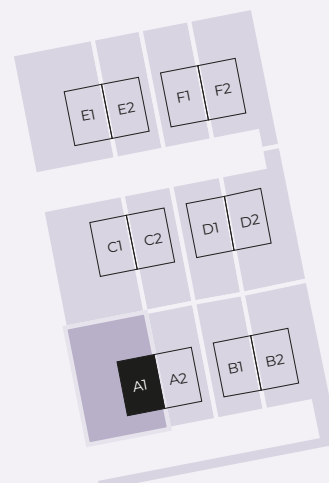
Powierzchnia użytkowa parteru: 29.41 m²
Powierzchnia użytkowa piętra: 30.69 m²

Powierzchnia antresoli: 12.76 m²
Powierzchnia użytkowa lokalu: 60.1 m²



Powierzchnia budynku podana zgodnie z normą PN-ISO 9836 i Rozporządzeniem Ministra Rozwoju z dnia 11 września 2020r. z późniejszymi zmianami w sprawie szczegółowego zakresu i formy projektu budowlanego. Mogą wystąpić niewielkie różnice wymiarów i usytuowania elementów powstałe w trakcie realizacji prac budowlanych.

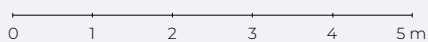
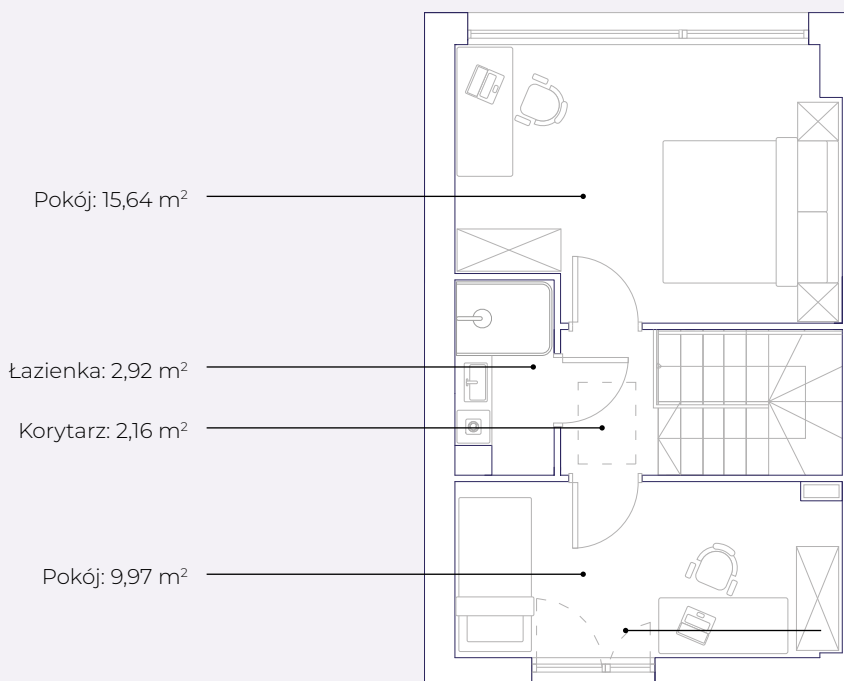
Niniejsza karta nie stanowi oferty w rozumieniu Kodeksu Cywilnego.



Lokal A1 PIĘTRO

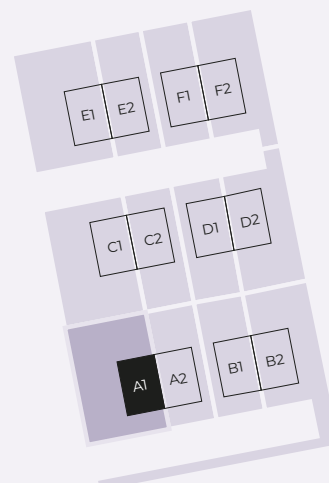
Powierzchnia użytkowa parteru: 29.41 m²
Powierzchnia użytkowa piętra: 30.69 m²

Powierzchnia antresoli: 12.76 m²
Powierzchnia użytkowa lokalu: 60.1 m²



Powierzchnia budynku podana zgodnie z normą PN-ISO 9836 i Rozporządzeniem Ministra Rozwoju z dnia 11 września 2020r. z późniejszymi zmianami w sprawie szczegółowego zakresu i formy projektu budowlanego. Mogą wystąpić niewielkie różnice wymiarów i usytuowania elementów powstałe w trakcie realizacji prac budowlanych.

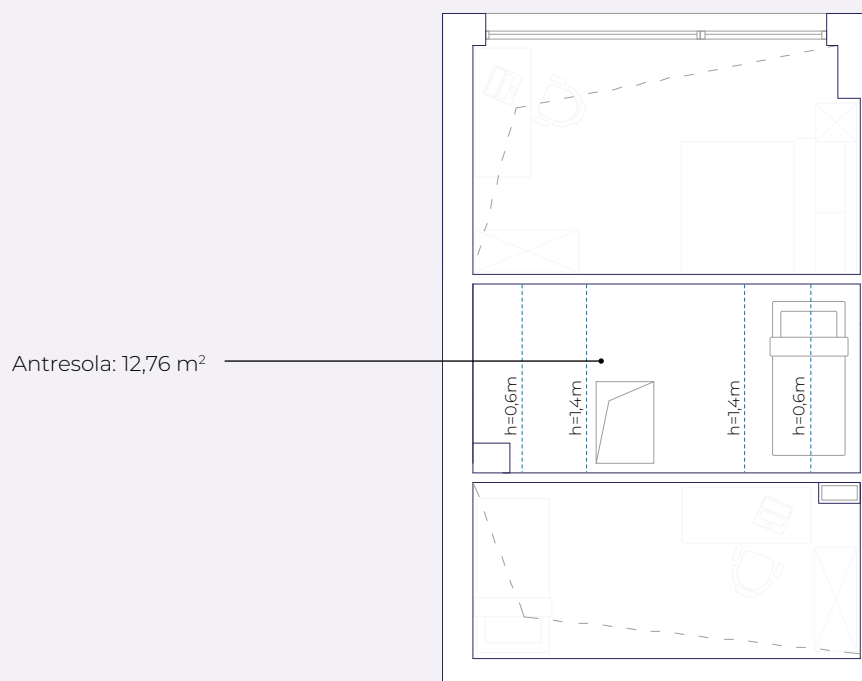
Niniejsza karta nie stanowi oferty w rozumieniu Kodeksu Cywilnego.



Lokal A1 ANTRESOLA

Powierzchnia użytkowa parteru: 29.41 m²
Powierzchnia użytkowa piętra: 30.69 m²

Powierzchnia antresoli: 12.76 m²
Powierzchnia użytkowa lokalu: 60.1 m²



Powierzchnia budynku podana zgodnie z normą PN-ISO 9836 i Rozporządzeniem Ministra Rozwoju z dnia 11 września 2020r. z późniejszymi zmianami w sprawie szczegółowego zakresu i formy projektu budowlanego. Mogą wystąpić niewielkie różnice wymiarów i usytuowania elementów powstałe w trakcie realizacji prac budowlanych.

Niniejsza karta nie stanowi oferty w rozumieniu Kodeksu Cywilnego.

